

83,10 m²

4 POKOJE, TARAS

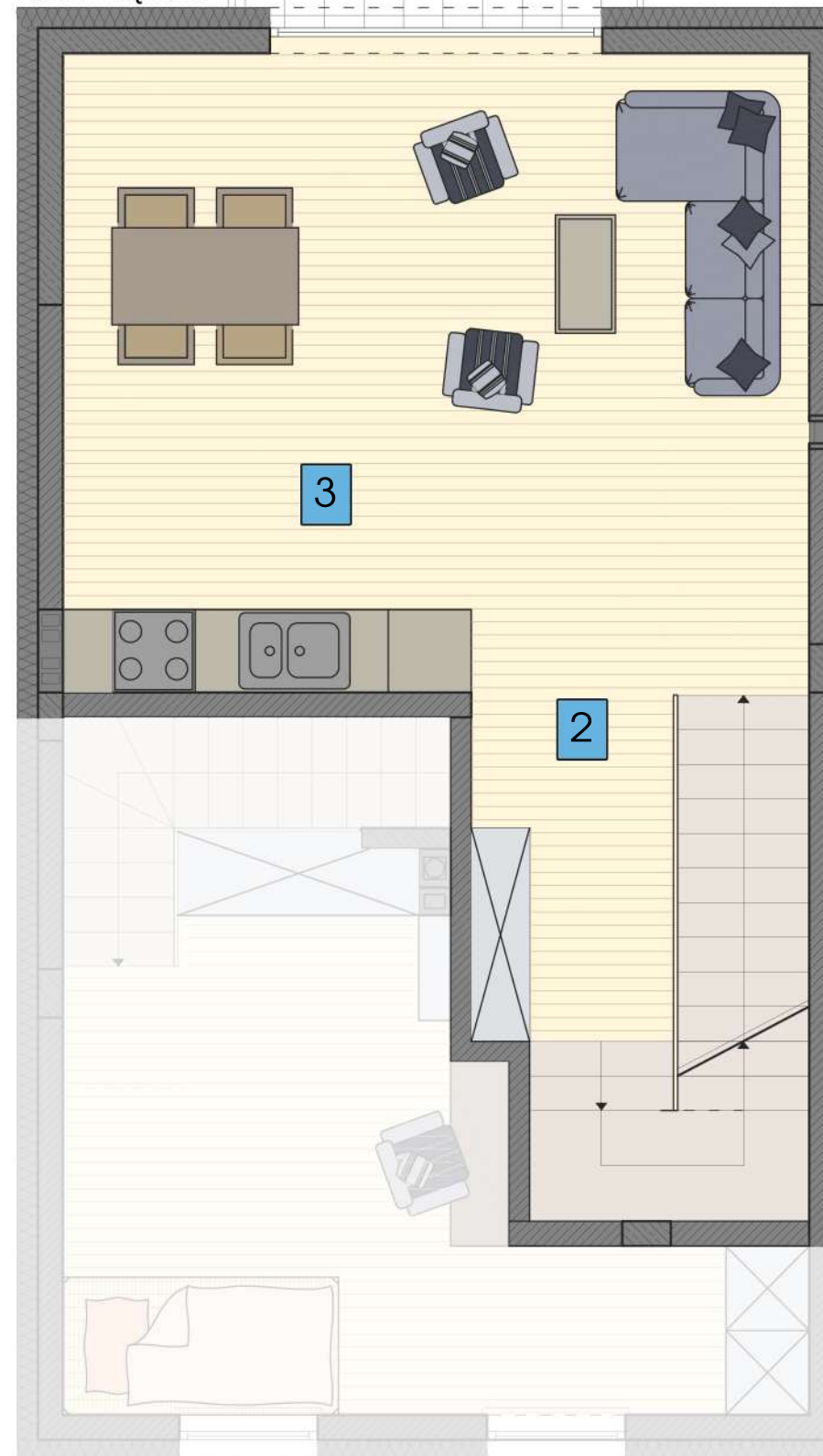
 TARAS - 4,2 m²

 MIEJSCE PARKINGOWE

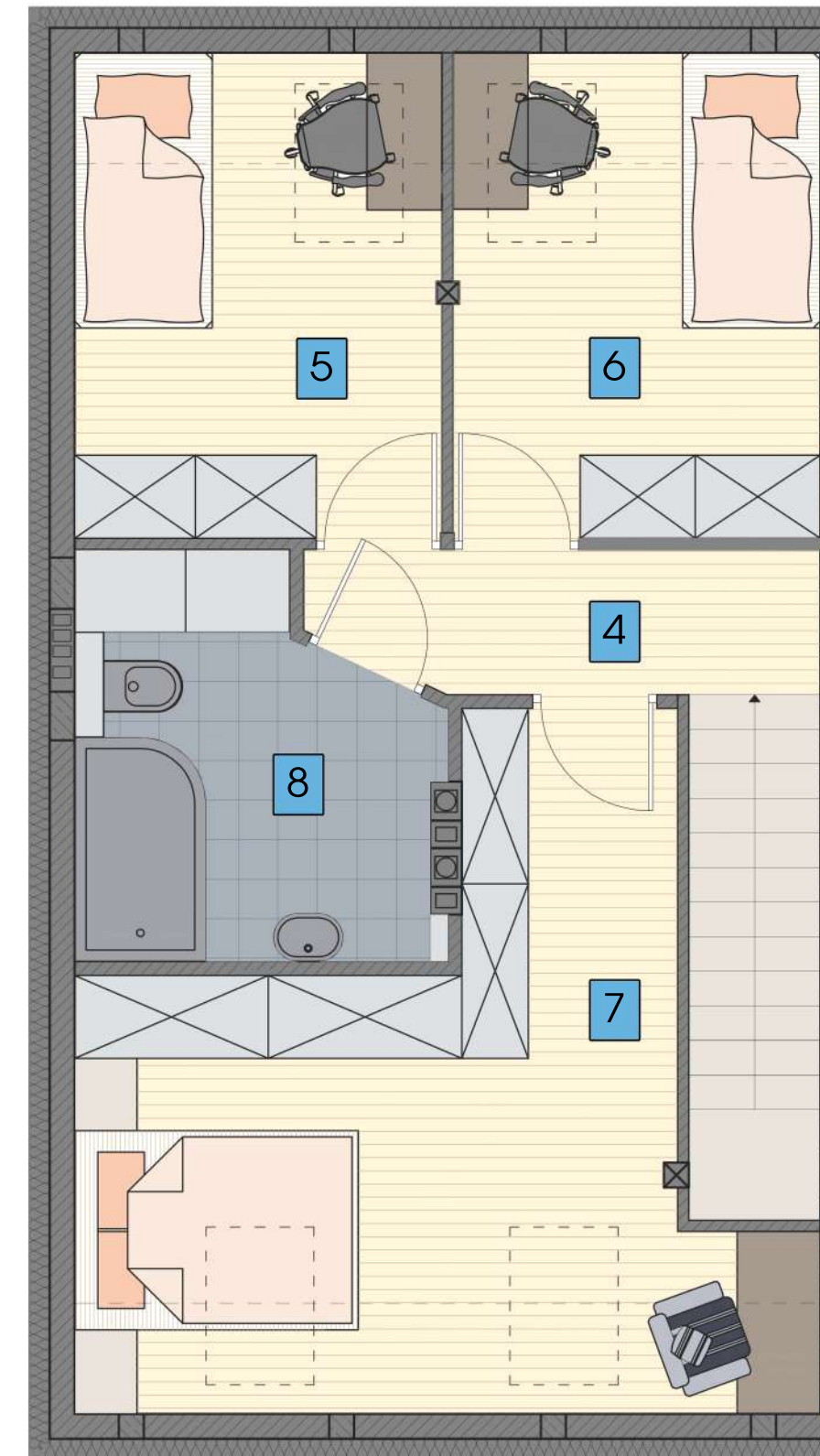
RZUT PARTERU



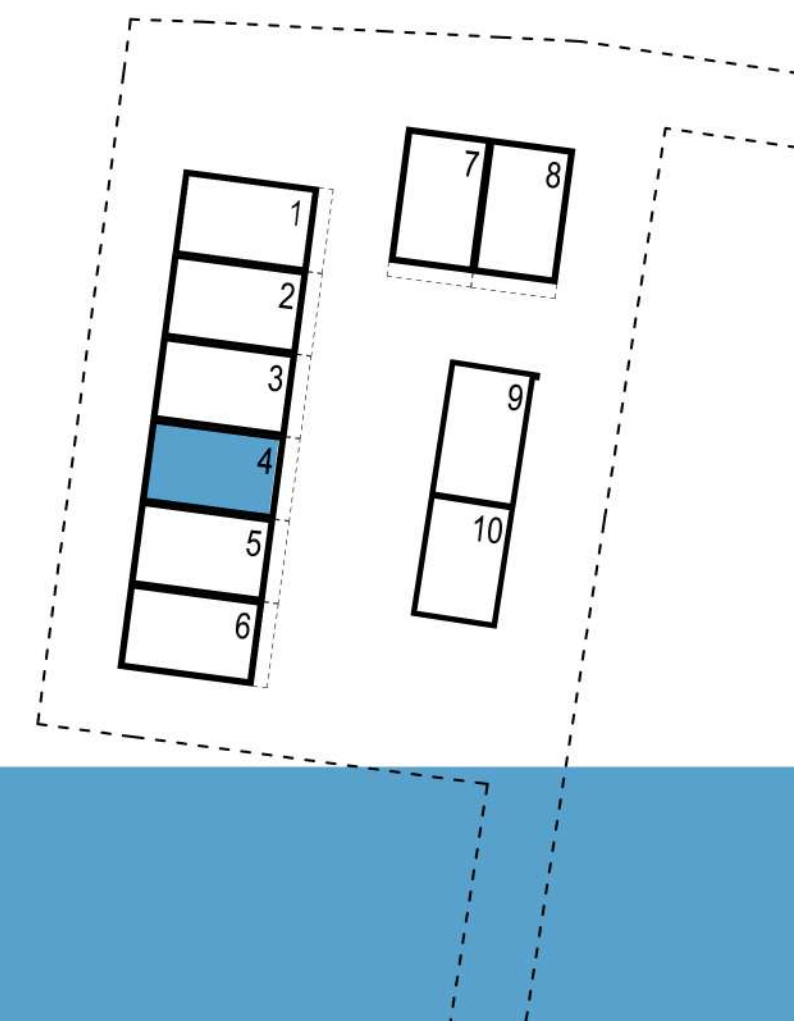
RZUT PIĘTRA



RZUT PODDASZA



1	WIATROŁAP	5,72 m ²
2	KOMUNIKACJA	4,78 m ²
3	SALON + KUCHNIA	24,89 m ²
4	KOMUNIKACJA	7,52 m ²
5	POKÓJ	8,42 m ²
6	POKÓJ	8,47 m ²
7	SYPIALNIA	16,45 m ²
8	ŁAZIENKA	6,85 m ²
RAZEM		83,10 m ²



BUDYNEK NR 4
MIESZKANIE NR 2